



نما دیزاین

طراح و مجری تخصصی انواع نمای خشک با بیش از ده سال سابقه

فهرست

خدمات مهندسی

همکاری با طراحان

کارفرمایان نهادی

پروژه های نمای سرامیک خشک

- نمایشگاه بین المللی تهران
- ساختمان اداری تجاری ایوان مزده
- مجتمع تجاری ماتیامال

انواع سیستم اجرای سرامیک

- سرامیک نمایان (کلیپسی)
- سرامیک غیرنمایان (کیل)
- سرامیک غیرنمایان (شیاری)

انواع سرامیک نما

بهترین تامین کنندگان سرامیک نما

هزینه نمای سرامیک

روند اجرای نمای سرامیک خشک



خدمات مهندسی نمای سرامیک خشک

- بازدید از پروژه و برگزاری جلسه با تیم معماری پروژه
- اعزام نقشه بردار و برداشت سازه فعلی تیر و ستون ها
- ترسیم سه بعدی ازبیلت سازه

- مدول بندی نما بر اساس رندر
- ترسیم نقشه های کانسپت بر اساس طرح اصلی پروژه
- محاسبات و طراحی سازه نما
- تهیه نقشه های فاز سه (شاپ درایینگ)

- تهیه نقشه ها و لیستوفر جهت سفارش گذاری و خرید متریال
- بررسی کارهای اجرا شده توسط پیمانکار و نظارت عالیه نما
- مدیریت پروژه



معماران‌انی که در اجرای طرح‌هایشان نقش داشتیم



امیدغلامپور



استودیو معماری دکتر علیرضا تغابنی
PAX+



استودیو معماری هادی تهرانی
HADITEHERANI



سپهیل شیرازی



هومن بالازاده



شیوا خان بابایی



پالادیوم



بیمه رازی



بانک آینده
AYANDEH BANK

انواع سیستم اجرای سرامیک



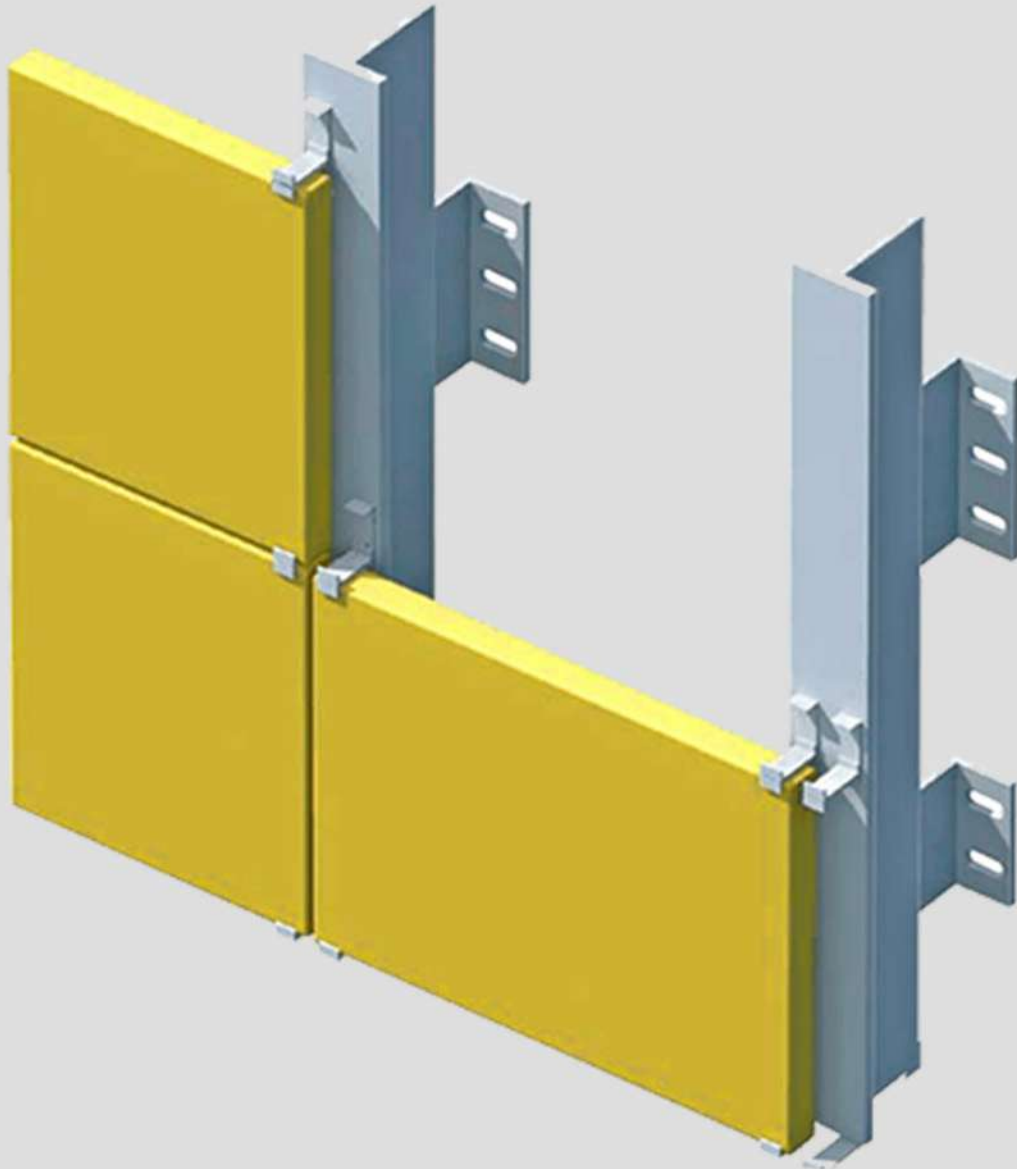
سیستم نمایان ← روش کلیپسی

سیستم غیرنمایان ← روش کیل

روش شیاری ←



■ سرامیک نمایان کلیپسی (visible)



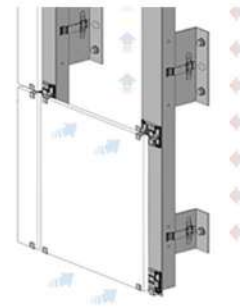
- قیمت مناسب
- سرعت اجرای مناسب
- مقاومت مناسب
- عدم استفاده از ملات
- قابلیت تعویض و ترمیم بعد از اجرا



کلیپس



تایل سرامیک



رانر

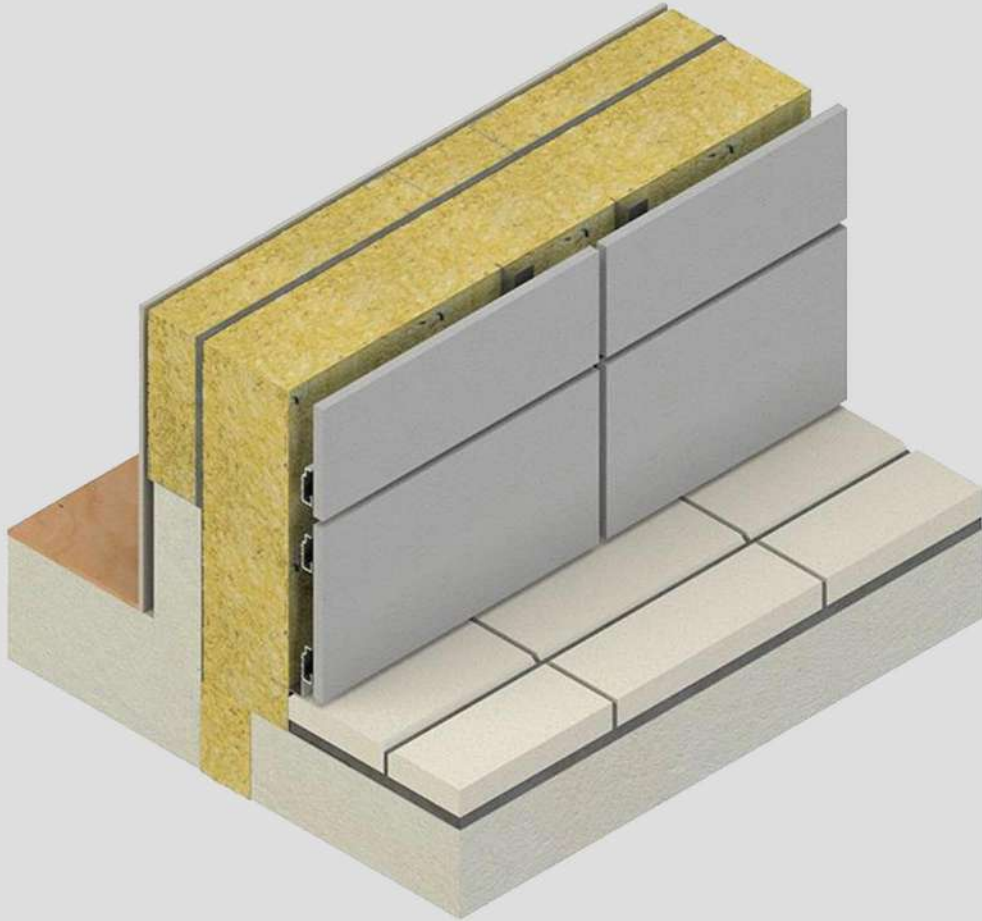


لاستیک EPDM

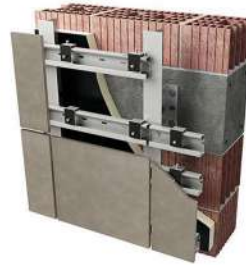


لاستیک دی الکتریکال

■ سرامیک غیرنمایان کیل (invisible)



- مقاومت بسیار زیاد
- سرعت اجرای بالا
- هزینه بیشتر نسبت به سیستم کلیپسی
- عدم نمایش اتصالات در سطح نما
- یکپارچگی سطح نما
- قابلیت تعویض و ترمیم بعد از اجرا



رانر



کلمپ



تایل سرامیک



لاستیک دی الکتریکال



لاستیک EPDM



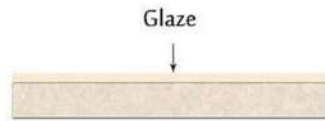
پیچ انکور کیل

سرامیک غیرنمایان شیاری (invisible)

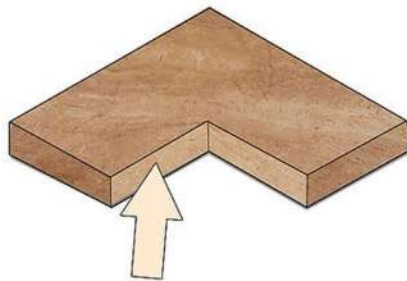


- در این سیستم با استفاده از دستگاہ، پشت تایل سرامیک، شیاری ایجاد می‌شود و از این طریق نصب تایل‌های سرامیک صورت می‌گیرد.

• سرامیک پرسلان

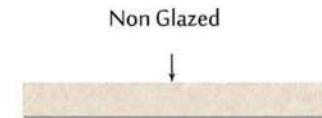


Porcelain

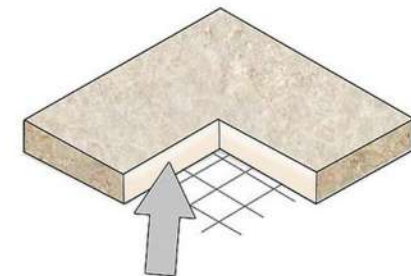


جذب آب بسیار کمتری نسبت به سرامیک معمولی
 تراکم بیشتر
 وزن بیشتر
 قیمت بالاتر
 مقاومت بالا در برابر ضربه و شکست
 مناسب برای فضای باز و آب و هوای مرطوب

• سرامیک معمولی



Non Porcelain



جذب آب بیشتر
 تراکم کمتر
 قیمت کمتر
 مقاومت پایین
 مقاومت پایین

■ انواع سرامیک پرسلانی

در سیستم خشک اجرای نما، تنها از سرامیک پرسلانی استفاده می شود.
که سرامیک پرسلانی خود شامل دو نوع می شود.

• سرامیک پرسلانی فول بادی

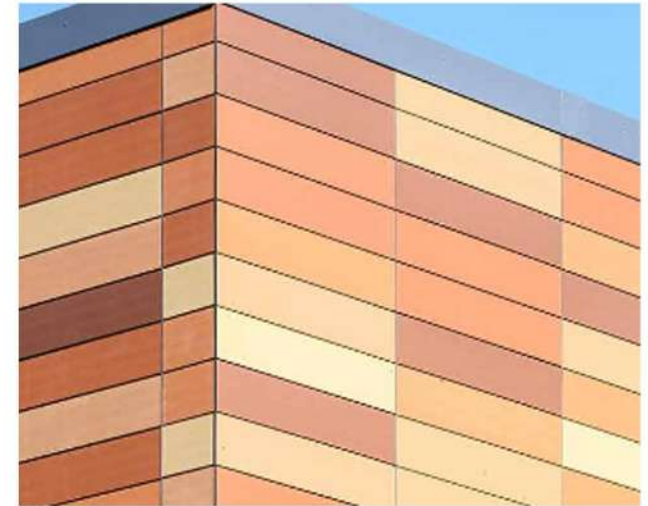


کمترین جذب آب

قیمت مناسب

مقاومت بالا در برابر ضربه و فرسایش

• سرامیک پرسلانی مجوف



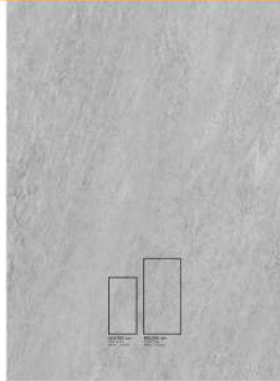
عایق حرارتی و صوتی

وزن کم

مقاومت در برابر رطوبت



نمونه استفاده از سرامیک در نما



■ روند مسلح کردن سرامیک



قبل از اجرای سرامیک ، تایل ها با مش و چسب مسلح می شوند.



■ بهترین تامین کنندگان سرامیک

کاشی مرجان
تجسم رویای کیفیت



TG
TABRIZ TILE GROUP



RAK
CERAMICS



M
ANGELO
ceramica

- موارد مهمی که هزینه سرامیک به آن ها بستگی دارد.

برآورد نمای سرامیک به این موارد بستگی دارد. برای استعلام دقیق پروژه، حتما باید این اطلاعات را از طریق مشاور، طراح پروژه و یا طی قراردادی به نام خدمات مهندسی نما؛ از شرکت مجری نما بدست آورید. برای گرفتن استعلام حدودی قیمت حتما نقشه اتوکد را ارسال کنید تا برآورد حدودی قیمت انجام شود.

متراژ پروژه

نوع سرامیک

سیستم اجرای سرامیک


ارتفاع ساختمان


نوع زیرسازی




نما دیزاین

تماس با ما

متخصص در طراحی و اجرای نمای ساختمان 

تهران، شهرک غرب، خیابان حافظی، خیابان باران، پامچال یکم پلاک ۳ طبقه دوم 

۰۹۲۲ ۹۱۴ ۹۰۹۶ - ۰۲۱ ۹۱ ۳۰ ۶۴ ۶۹ 

<https://nama.design> 

nama__design 